

Wer und was ist **IbB** Engineering?

Es ist allgemein anerkannt, dass unser Leben durch den Fortschritt der Technik immer komplizierter wird. Je dichter wir berufsmäßig an dem Technikprozess angesiedelt sind, desto mehr sind wir von der sich sogar noch beschleunigenden Entwicklung der Technik betroffen. Wenn man ein Fahrzeug von vor 50 Jahren fährt, dann kann man den Fortschritt fühlen. Wenn man als Sachverständiger auf die Arbeitsweisen von vor 50 Jahren schaut, dann war das noch eine relativ einfache Sache, die mit ingenieurmäßigem Grundwissen zu erledigen war. Heute ist das so kompliziert geworden, dass es bereits zu Spezialisierungen und zu postgradualen Studiengängen gekommen ist.

Um dem Stand der Technik Rechnung zu tragen, bleibt nur der Zusammenschluss in einer Organisation. Dies darf aber auf keinen Fall in die Freiheit des Einzelnen eingreifen. Diese Notwendigkeiten haben zur Gründung von IbB-Engineering im Jahr 2001 geführt.

IbB-Engineering ist heute eine Organisation, die sich mit der Datenbeschaffung, der Grundlagenforschung und der Aus- und Weiterbildung befasst. Die dabei entstandenen und entstehenden Erkenntnisse werden an die Partner weitergegeben. Partner sind grundsätzlich freiberuflich tätige Sachverständige.

IbB-Engineering ist auf den folgenden Arbeitsgebieten tätig:

1. Grundlagenforschung (Theorie, Versuche, Auswertung), auch in Kooperation mit anderen Partnern, z.B. www.arecgroup.ch.
2. Systematische Auswertung von Unterlagen aus der Praxis.
3. Zusammenarbeit mit Hochschulen und Universitäten. Betreuung von Studien- und Diplomarbeiten, Dissertationen.
4. Entwicklung und Bereitstellung von Berechnungsmethoden und Arbeitsmitteln (www.reconinfo.com).
5. Durchführung von Tagungen und Seminaren für die Aus- und Weiterbildung unserer Partner, aber auch von interessierten Experten (www.ibb-engineering.org).
6. Durchführung von Versuchen aller Art mit eigenen Messgeräten in eigenen oder fremden Einrichtungen.
7. Erstellung von Publikationen, mit denen das erarbeitete Wissen weitergegeben wird. Dazu zählt auch unser Internetangebot (www.ibb-engineering.org, www.reconinfo.com).
8. Derzeit gibt es 67 Ingenieurbüros, die sich IbB-Engineering angeschlossen haben, mit Sitz in Belgien, Deutschland, Italien, den Niederlanden, Österreich, der Schweiz, Ungarn und den USA.

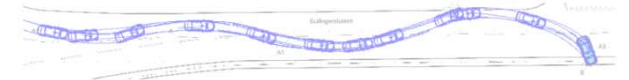
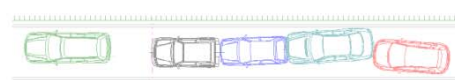
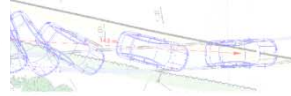
Die bei **IbB** Engineering angeschlossenen Sachverständigen verfügen über besondere Sachkunde auf den jeweils ausgewiesenen Arbeitsgebieten. Durch regelmäßige, qualitativ hochwertige Weiterbildungsangebote wird den Erfordernissen nach dem aktuellen Stand der Technik entsprochen.

Die **IbB** Sachverständigen arbeiten für:

- die Polizei,
- Staatsanwaltschaften,
- Gerichte,
- öffentliche Stellen,
- Versicherungen,
- Rechtsanwälte und Privatpersonen.

Alle Gutachten werden neutral und unter Beachtung der Standes- und internen Richtlinien erstattet.

Weitere Dienstleistungsangebote einzelner Partner können ggf. deren Webseiten entnommen werden.



	<p>Unfallaufnahmen</p>		<p>Vermessungen</p>		<p>3D-Auswertungen: 3D-Photogrammetrie, Totalstation, Scanner</p>
	<p>Technische Gutachten</p>		<p>Unfallanalysen</p>		<p>Spurenauswertung, konventionelle Berechnungen, Vermeidbarkeits- betrachtungen, Plausibilität</p>
<p>ibb Engineering Zürcherstrasse 2 CH-8142 Uitikon-Waldegg</p> <p>Tel. +41 (76) 427 6333 E-Mail: drb@ibb-info.org kdb@ibb-info.org Internet: www.ibb-engineering.org</p> <p>Geschäftsleitung: Dr. Heinz Burg, Klaus-Dieter Brösdorf</p>		<p>Verletzungszuordnung, Biomechanik</p>		<p>Schadenaufklärung</p>	
		<p>Crashversuche aller Art</p>		<p>Fahrdynamikunter- suchungen</p>	